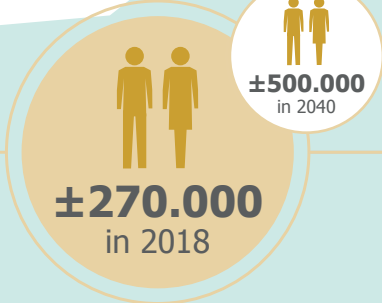


Dementie in Nederland

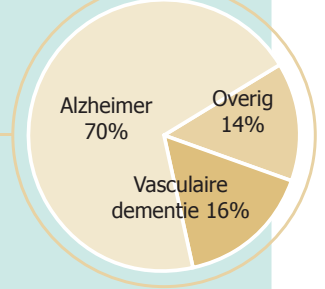


Aantal



In 2018 zijn er naar schatting 270.000 mensen in Nederland met dementie. Het overgrote deel daarvan heeft Alzheimer (70%) en is 65 jaar of ouder (95%). Er zijn in Nederland 12.000 mensen met dementie die jonger zijn dan 65 jaar. De eerste tekenen doen zich bij deze mensen ergens tussen de 40 en 65 jaar voor. Vrouwen hebben een grotere kans om dementie te krijgen dan mannen. Dementie is een progressieve ziekte. Er is nog geen genezing mogelijk.

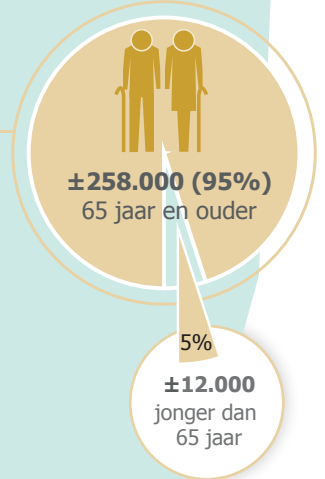
Typen dementie



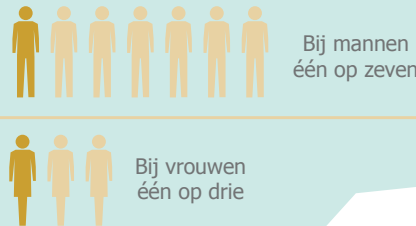
Diagnose



Leeftijd



Kans

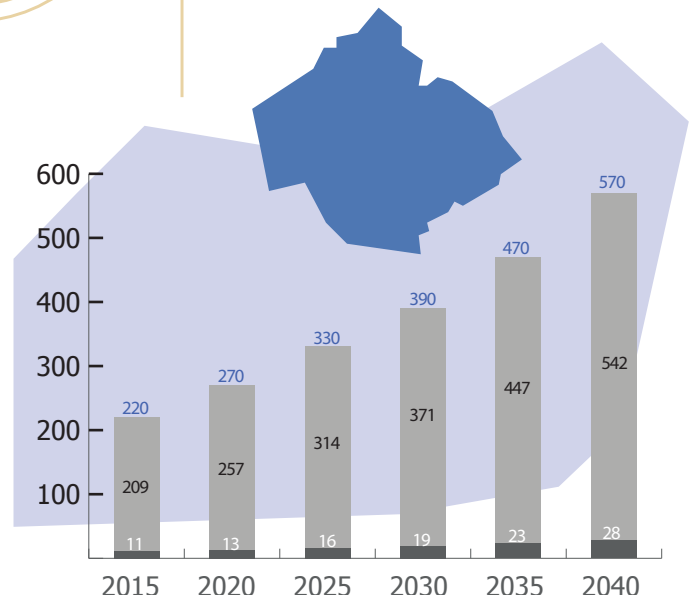
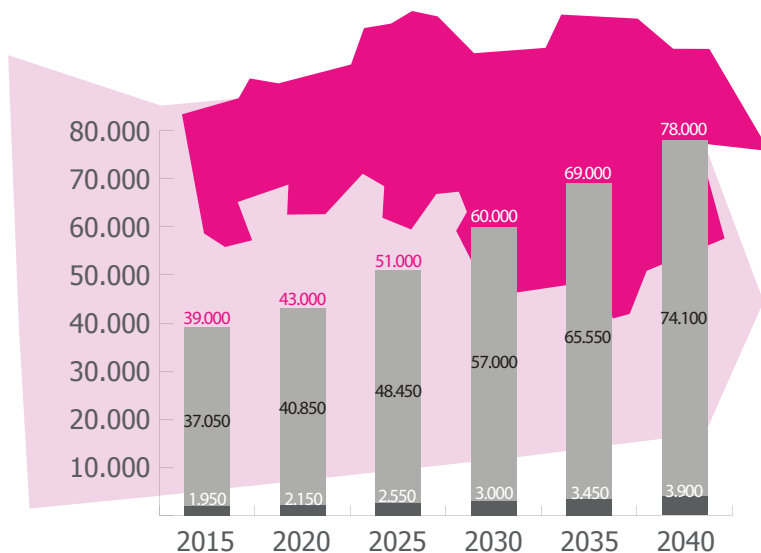


■ ≥65 jaar
■ <65 jaar

Aantal mensen met dementie

Dementie in Noord-Brabant

Dementie in Sint Anthonis



Dementie en langer thuis wonen

Gemiddeld leeft iemand met dementie 8 jaar met de ziekte. Het grootste aantal van deze jaren wonen mensen zelfstandig thuis. Door de hoge levensverwachting in ons land neemt de ziekteduur bij dementie nog steeds toe. Het is daarom geen uitzondering dat iemand 10 jaar of langer met dementie leeft.

Meer dan 70% van de mensen met dementie woont thuis



Migranten

لرنملا يف

Bij migranten is dit **99%**

Levensverwachting

Gemiddeld leeft iemand met dementie **8 jaar** met de ziekte

Alleen wonen

40% van deze mensen woont alleen

Dit zijn **±80.000** mensen



Dementie en mantelzorg

De zorg voor mensen met dementie ligt voor een groot deel bij naasten, zoals partners en kinderen. Op dit moment zijn ongeveer 300.000 mensen mantelzorgers van iemand met dementie.

Aantal

±300.000 mantelzorgers in 2018

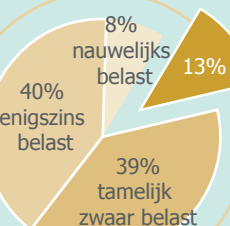


Samen helpen

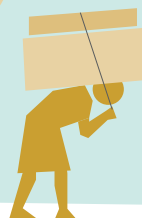
3 mantelzorgers per persoon met dementie

47% doet vrijwel alle zorg alleen

Belasting



13% van de mantelzorgers voelt zich overbelast (3%) of zeer zwaar belast (10%)



Leeftijd gemiddeld **65 jaar**

Gemiddeld **5 jaar**

Gemiddeld **20 uur** zorg/week

36% Zorgt dag en nacht

50%

Combineert met werk of kinderen

Een digitale versie van deze factsheet is verkrijgbaar via www.dementievriendelijk.nl. De gegevens uit deze factsheet zijn voornamelijk gebaseerd op cijfers van Alzheimer Nederland.